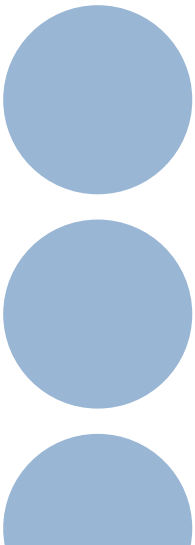
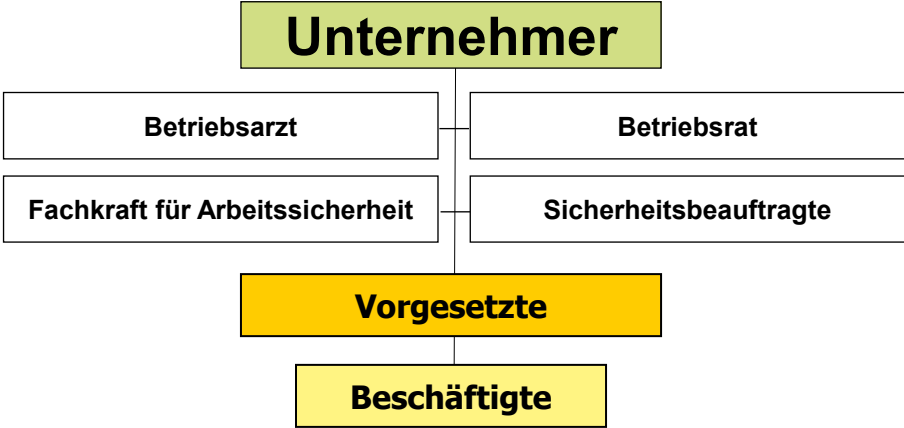


# Verantwortung in der betrieblichen Praxis



1

## Betriebsorganisation



ID 051603

3

## Verantwortung des Unternehmers

- Bereitstellung sicherer Arbeitsmittel
- Abgrenzung der Verantwortungsbereiche
- Übertragung von Unternehmerpflichten
- Überwachung der Wahrnehmung von Pflichten
- Organisation Arbeitsschutz
- Auswahl geeigneter Mitarbeiter/-innen

**Trägt die Gesamtverantwortung im Unternehmen!**

ID 051596

4

## Verantwortung von Vorgesetzten

- Organisation und Anweisung sicherer Arbeitsabläufe
- für die Einhaltung der Vorschriften in seinem/ihrem Verantwortungsbereich sorgen
- Gefährdungsbeurteilung
- Unterweisung

**Weisungsbefugnis = Verantwortung**

**Haben Fürsorgepflicht und Garantenstellung für ihre MA!**

ID 051597

5



## Verantwortung der Mitarbeiter/-innen

- Weisungen zum Zweck des Arbeitsschutzes befolgen (außer sicherheitswidrige Weisungen)
- bestimmungsgemäße Benutzung der betrieblichen Einrichtungen
- Benutzung der zur Verfügung gestellten PSA
- unverzügliche Meldung festgestellter Mängel an Vorgesetzten, sofern die Beseitigung wegen fehlender Sachkenntnis oder Zuständigkeit nicht möglich ist

**Sind verantwortlich für ihre Handlungen!**

ID 051598

6



## Verantwortung - Einrichter

- Sicheres Einrichten der Werkzeuge
- Festlegung und Einstellen der erforderlichen Schutzmaßnahmen
- Sicherung der Umstelleneinrichtung gegen unbefugtes Betätigen
- Übertragung der Verantwortung durch Beauftragung

ID 033067

7

## Verantwortung - Kontrollperson

Kontrolle ob:

- die Werkzeuge sicher eingerichtet sind
- die richtige Betriebsart eingestellt ist
- die getroffenen Schutzmaßnahmen ausreichend und wirksam sind
- die Umstellereinrichtung gegen unbefugtes Betätigen gesichert ist
- Übertragung der Verantwortung durch schriftliche Beauftragung

ID 033068

8

## Welche Rechtsgebiete sind betroffen?



ID 033076

10



## Fahrlässigkeit

**Fahrlässig**...handelt, wer die Sorgfalt außer acht lässt, zu der er nach den Umständen und nach seinen persönlichen Kenntnissen und Fähigkeiten verpflichtet und imstande ist...

ID 052342

11



## Grobe Fahrlässigkeit

**Die erforderliche Sorgfalt in besonders schwerem Maße verletzt und außer Acht gelassen:**

- einfachste, ganz naheliegende Überlegungen werden nicht angestellt
- was im gegebenen Fall jedem hätte einleuchten müssen, wird nicht beachtet
- Verletzungen elementarer, besonders wichtiger Sorgfaltspflichten („das musste ja so kommen“)

ID 051585

12

**Vorsatz**

**Wer bewusst und gewollt ein Ereignis (Unfall) herbeiführt.**

ID 051586

13

**Haftungsübersicht**

	Bußgeld (Ordnungswidrigkeit)	Kriminalstrafe (Straftat)		Erstattung (Regress)
Rechtsgrundlage ▶	§ 209 SGB VII Verstoß gegen UVV	§ 229 StGB Verletzung eines Menschen	§ 222 StGB Tötung	§ 110 SGB VII Herbeiführen eines Arbeitsunfalles
Verschulden ▶	Vorsatz oder Fahrlässigkeit	Fahrlässigkeit		Vorsatz oder Grobe Fahrlässigkeit
Rechtsfolge ▶	Bis zu 10.000 € bei Verstoß gegen eine bußgeldbew. UVV oder Verstoß gegen eine vollziehbare Anordnung (weitere Ordnungswidrigkeiten siehe § 209)	Geld- oder bis 3 Jahre	Freiheits- strafe bis 5 Jahre	Alles, was die BG aufwendet (höchstens bis zur Höhe des zivilrechtlichen Schadenersatz- anspruchs)
Verfolgende Stelle ▶	Berufsgenossenschaft	Strafgericht		Berufsgenossenschaft

ID 033075

14



## Wahrnehmung der Verantwortung (1)

Der Vorgesetzte

- sorgt für Ausbildung und Beauftragung von Einrichtern und Kontrollpersonen
- unterweist die Bediener im Umgang mit Pressen anhand der Betriebsanweisungen
- stellt geeignete PSA zur Verfügung
- achtet auf Einhaltung der vorgeschriebenen Arbeitsweisen (Stichproben!)
- lässt Pressen und Schutzeinrichtungen regelmäßig durch befähigte Personen prüfen und die Ergebnisse schriftlich dokumentieren.

ID 033083

15



## Wahrnehmung der Verantwortung (2)

Der Mitarbeiter

- umgeht oder entfernt keine Schutzeinrichtungen,
- überprüft Pressen und Schutzeinrichtungen vor Arbeitsbeginn auf Mängel,
- benutzt die notwendige PSA und beachtet die Betriebsanweisungen,
- betätigt vor Arbeiten am Werkzeug die Ausschalteneinrichtung,
- informiert bei Unregelmäßigkeiten und Störungen den Einrichter bzw. Vorgesetzten.

ID 033084

16